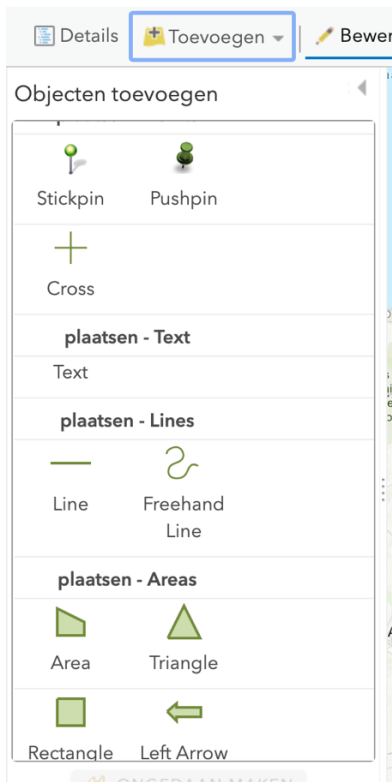


## Werkwijze eigen referentiekaart met GIS

<p>Ga naar <a href="http://www.arcgis.com">www.arcgis.com</a> en klik rechtsboven op 'Aanmelden'</p> <p>Meldje aan met bv. Gmail of facebook</p>	
<p>Kies voor 'Kaart'</p>	
<p>Sla die dadelijk op</p>	
<p>Vul alles in , zie een voorbeeld hiernaast</p> <p>Best als titel 'Referentiekaart'+ naam leerling erbij, zo kun je die makkelijk terugvinden</p>	
<p>Klik op 'Toevoegen' → 'kaartnotities toevoegen'</p>	
<p>Geef die een naam</p>	

Klik op wat je wilt toevoegen:

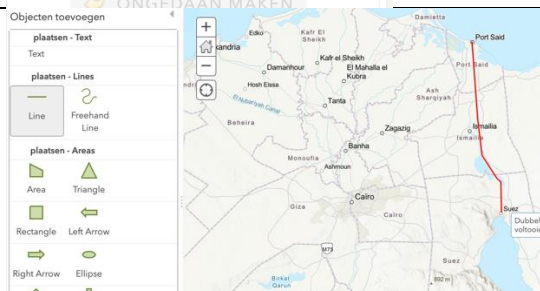
- punt (voor plaats)
- lijn (voor bv. rivier)
- plaats → best Area kiezen



Teken bv. lijn van Suezkanaal



Als je kaart bent dubbelklik je. Nu verschijnt het venster waar je alle info invult.



Daarna vul je daar een titel en een korte beschrijving.

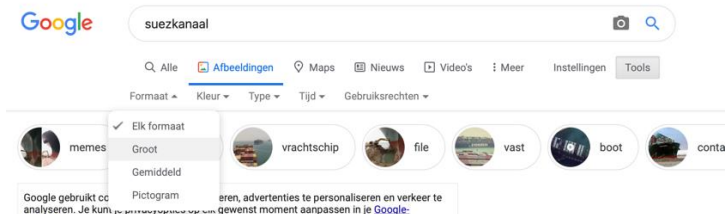
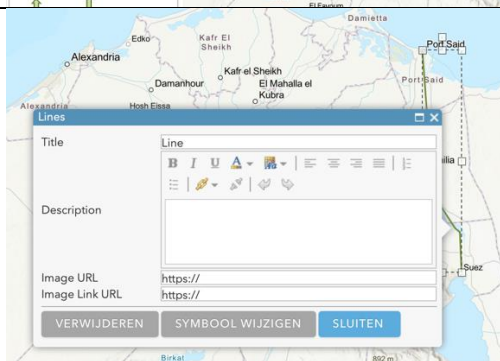
Je kunt op voorhand afspreken met de leerlingen wat er daar moet in staan, bv. antwoord op de vragen:

- wat is dat
- waarom is dat belangrijk

Je kunt ook een figuur ev. toevoegen en klink op de figuur.

Daarvoor ga je in een ander tabblad via Google op zoek naar een goede afbeelding (tip best grote foto): dat doe je bij het zoeken naar afbeeldingen: klik op 'Tools' > Formaat en kies daar 'Groot'

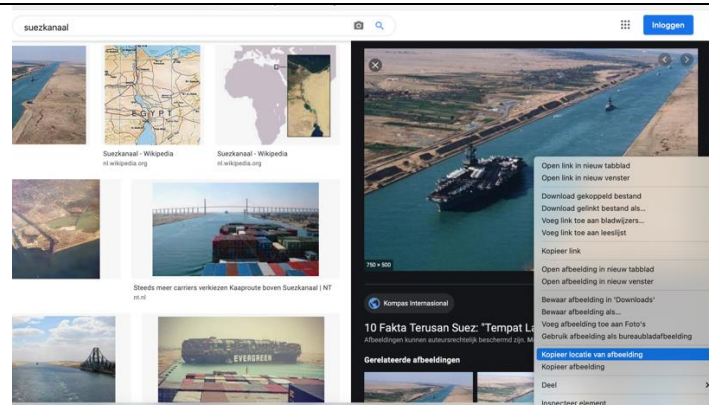
Klik op de foto die je interesseert, en rechtermuisklik op de grote



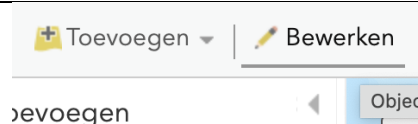
weergave: in het snelmenu klik je op 'Kopieer locatie van de afbeelding'

Ga nu terug naar het venster met info: verwijder bij Image URL en Image link url wat er al staat (https://) en plak in beide de link die je zojuist gekopieerd hebt.

Het symbool (kleur, dikte ...) kun je ook wijzigen

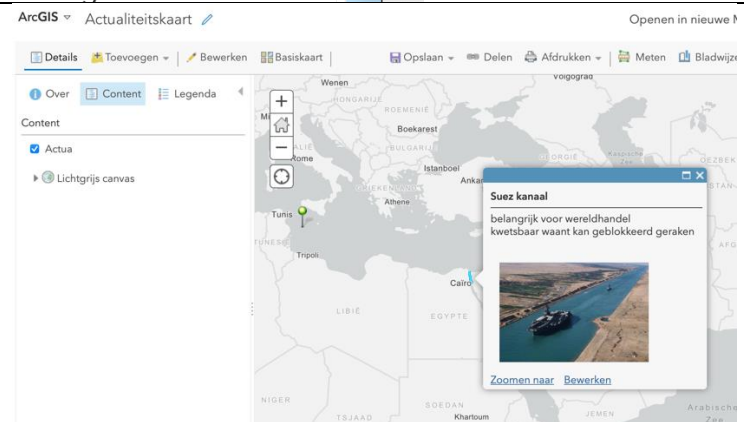


Als je klaar bent klik je op 'Bewerken' zodat deze knop niet meer actief is.



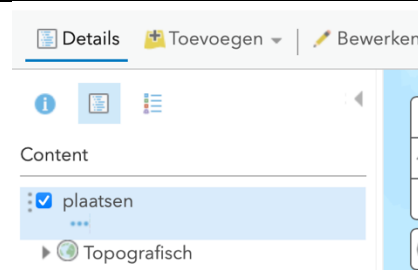
In de inhoud zie je deze laag nu staan

Als je nu op bv. de lijn van het Suez kanaal klikt verschijnt het venster met uitleg + een kleine weergave van de foto, als je klikt op de foto opent die in het groot in een nieuw tabblad.



Wil je nog plaatsen toevoegen zorg dan dat deze laag geselecteerd is (blauw onkadert) en klik opnieuw op 'Bewerken'.

En vergeet niet af en toe op 'Opslaan' te klikken.



De kaart kan nu gedeeld worden: klik op 'Delen' en vink 'Iedereen (openbaar)' aan.

Je kunt de kaart nu rechtstreeks delen via de koppeling.

Klik op 'Gereed'.

