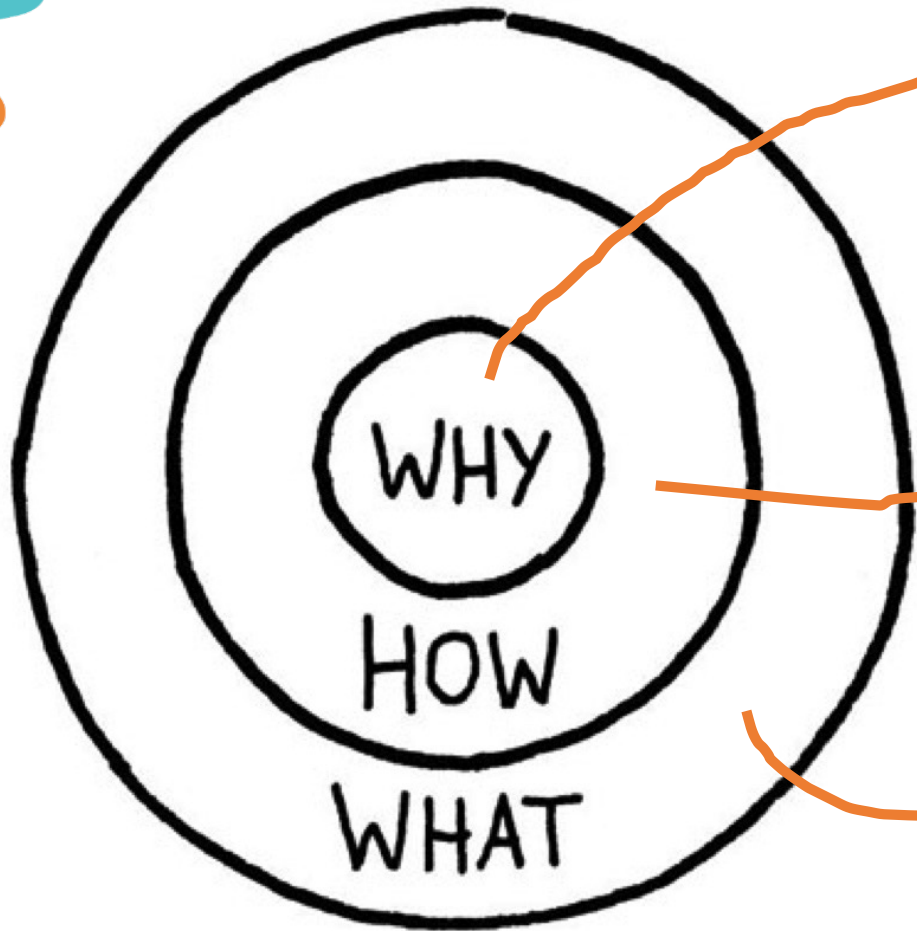


Introductiesessie leerplan onthaal en recreatie 2^{de} graad





Waarom een
nieuw leerplan?

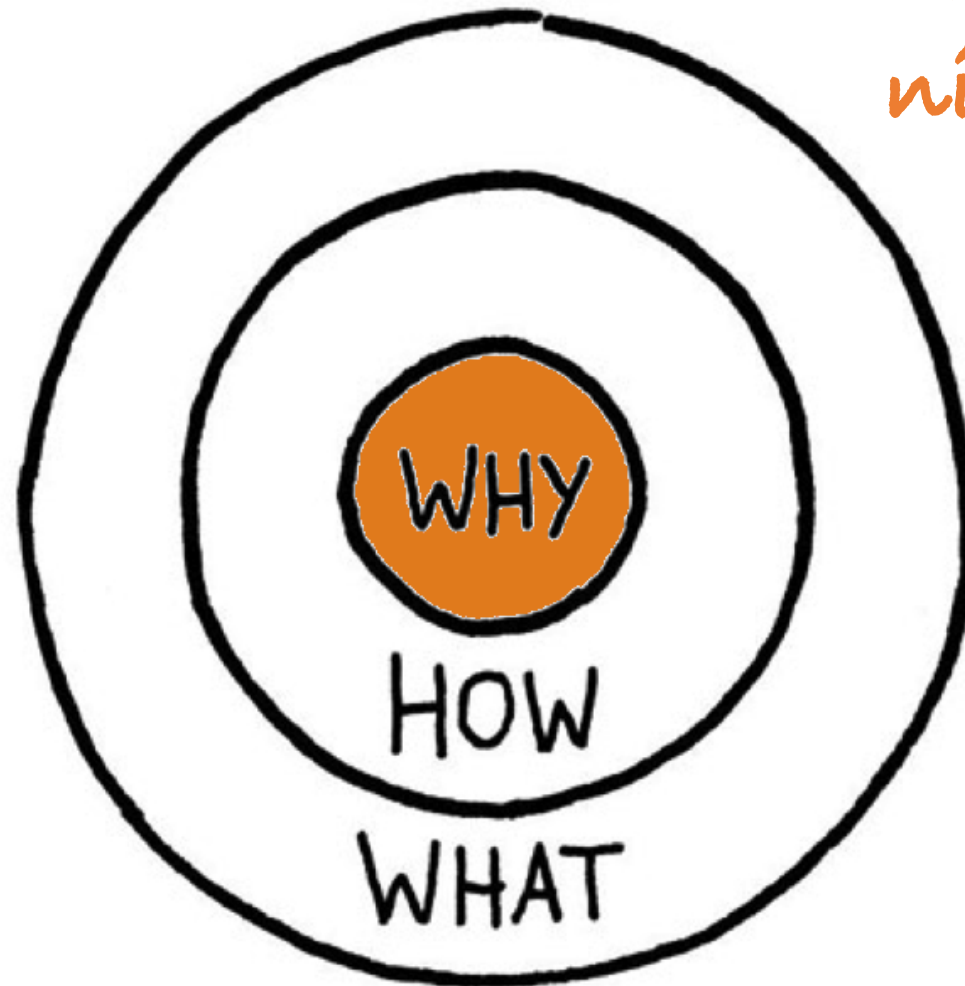
Hoe zien we het ?

Wat is de inhoud
en aanpak?





Waarom een nieuw leerplan?






Gebaseerd op BK's

BK

- onthaalmedewerker
 - recreatief medewerker
- gericht op arbeidsmarkt





BK recreatief & onthaalmedewerker (voor 2^{de} graad)

1.1 Werken in een teamverband (organisatiecultuur, communicatie, procedures)

1.2 Kwaliteitsbewust handelen

1.3 Economisch en duurzaam handelen

1.4 Veilig, ergonomisch en hygiënisch handelen

2.1 De leerlingen communiceren functioneel in het Nederlands, het Engels en het Frans en passen hierbij taal en boodschap aan de doelgroep aan

2.2 De leerlingen voeren eenvoudige administratieve handelingen uit.

2.3 De leerlingen verwerven informatie rond het aanbod en activiteiten van bedrijven en organisaties.

2.4 De leerlingen richten een kleine onthaalruimte in, decoreren die volgens richtlijnen en plaatsen de nodige informatie.

2.5 De leerlingen onthalen bezoekers: verwelkomen, registreren, informeren, helpen, doorverwijzen, afscheid nemen.

2.6 De leerlingen begeleiden bezoekers naar een locatie/bestemming.

2.7 De leerlingen zetten eenvoudige apparatuur en courant materiaal klaar, sluiten het aan en testen het volgens een draaiboek

2.8 De leerlingen helpen een activiteit van beperkte duur mee uitvoeren onder begeleiding

2.9 De leerlingen voeren onder begeleiding basisonderhoud en kleine herstellingen uit volgens richtlijnen voor en na de activiteit



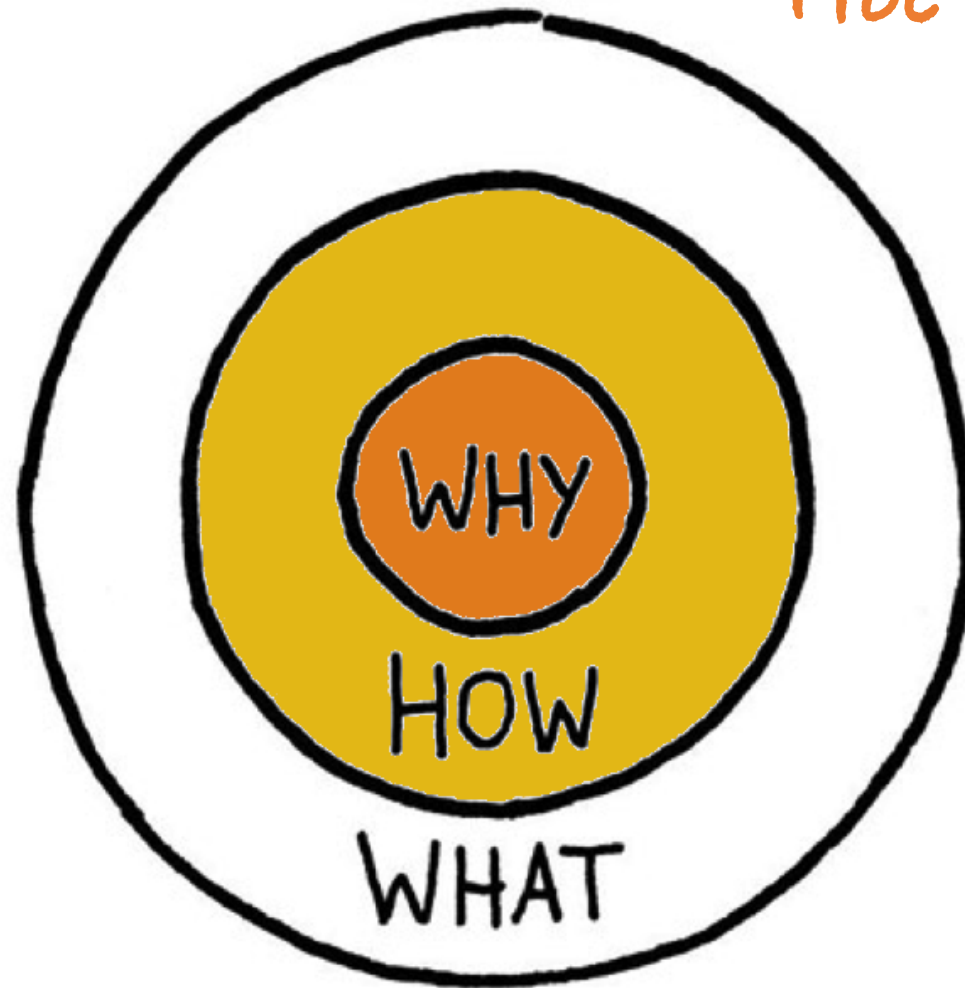
Een (nieuwe) inhoud

- Gebaseerd op nieuwe BK's
- Brede onthaalcontexten
- Recreatieve context enkel binnenland
- Taalgericht:
Nederlands - Frans – Engels
(aparte vakken) →
samenwerking noodzakelijk
met taalvakken





Hoe zien we het ?





Krachtlijnen leerplan

- Doelgericht en efficiënt de *taken* van een onthaalmedewerker *uitvoeren*
- Doelgericht recreatieve activiteiten *ondersteunen*
- Doeltreffend *communiceren* in de context van onthaal en recreatie

DOEN!!!





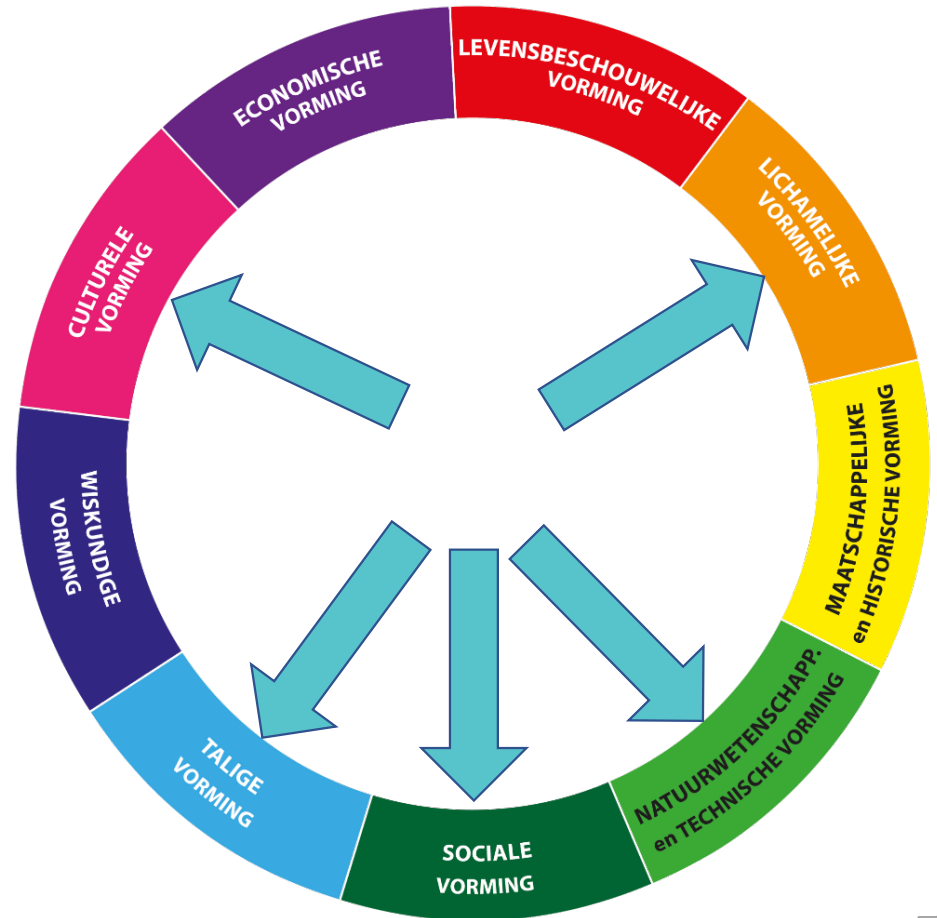
Vormingsconcept



wegwijzers

vormings-
componenten







Opbouw van het leerplan

Onthaal:

- aspecten van onthaalfuncties
- bezoekers onthalen
- bezoekers informeren
- de onthaalruimte inrichten

Recreatie:

- de recreatieve sector
- activiteiten voorbereiden
- apparatuur en infrastructuur
- activiteiten ondersteunen





Onthaal (in alle contexten)

- Je kan vertrekken vanuit de recreatieve sector maar ook daarbuiten diverse onthaaltaken uitvoeren - in de schoolomgeving.
- Alle doelen bekijken vanuit
 - commerciële bedrijven
 - non-profitorganisaties
- Communicatieve vaardigheden toepassen:
 - verwelkomen
 - informeren
 - registreren
 - begeleiden



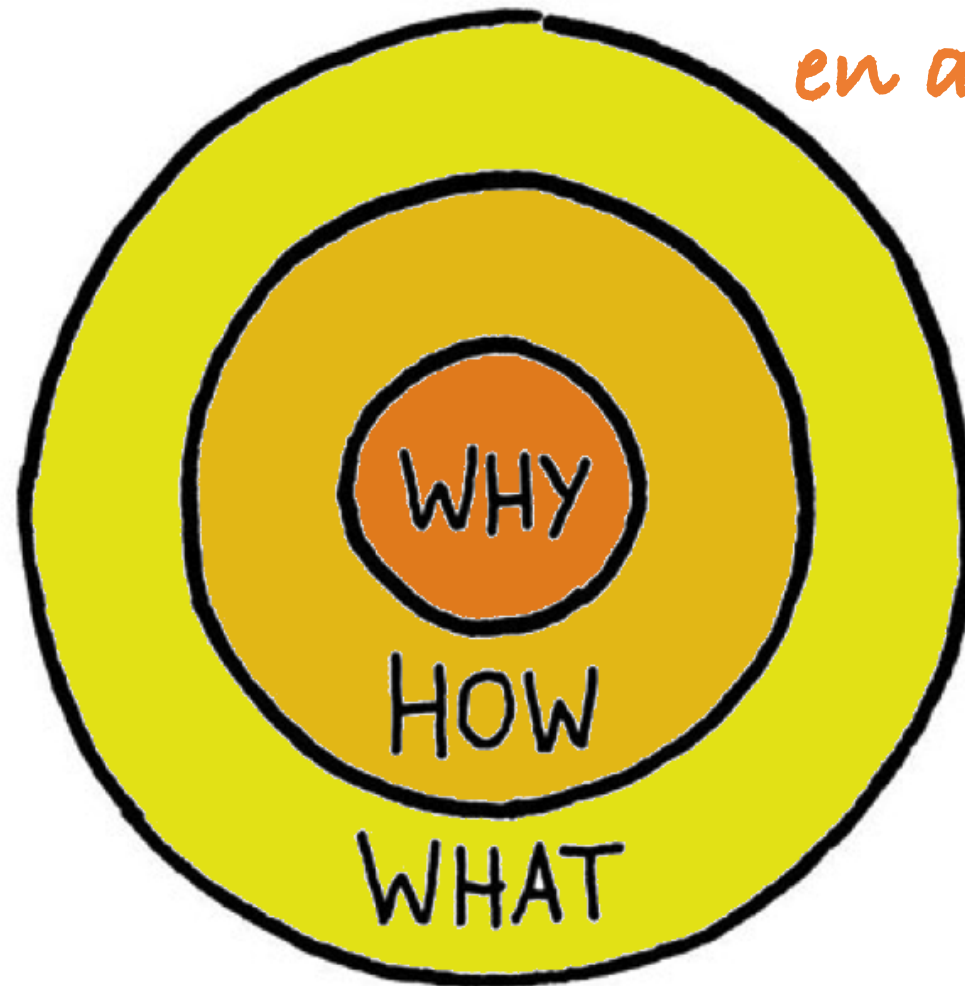
Recreatie

- Alle activiteiten
 - eenvoudige contexten
 - onder begeleiding
- Kortlopende activiteiten uitvoeren in de schoolomgeving,
 - met beperkte infrastructuur & apparatuur
 - met courante materialen
 - voor niet-complexe doelgroepen
 - volgens richtlijnen
- Nadruk op veiligheid
 - hygiëne
 - veiligheidsvoorschriften (procedures)
 - duurzaamheid
 - onderhoud





Wat is de inhoud
en aanpak?





volledig nieuw

- Communicatieve vaardigheden
 - Samenhang met Nederlands
- Simuleren binnen eigen school(omgeving)
- Toepassingsgericht!
- Samenwerking met MaVo
 - Duurzame ontwikkelingsdoelen
 - Met elkaar omgaan in diverse samenlevingen
 - Geografische hulpbronnen en GISviewers
- Linken met LO
 - Bewegingsactiviteiten
 - EHBO
- GFL en GLI

- 1 vak, 12u 3^{de} jaar – 12u 4^{de} jaar





Vb van een leerplandoel

doel

LPD 23 De leerlingen zorgen voor de veiligheid van zichzelf en van de deelnemers.

afbakening

- ★ Afhankelijk van de activiteit:
 - persoonlijke beschermingsmiddelen en ergonomie,
 - aangepaste kledij i.v.m. veiligheid en comfort,
 - evacuatieplan,
 - veiligheidssystemen,
 - locatie- en omgevingscontrole.

Samenhang tweede graad: II-LiOp-ddaa LPD 7; II-GFL-ddaa LPD 37

wenken

- ✓ Het draaiboek zal de noodzakelijke informatie hiervoor bevatten. De relevante elementen hieruit worden hier toegepast (ook LPD 16).
Het soort activiteit zal bepalend zijn voor de richtlijnen .
- ✓ Kledij: bv. handschoenen bij het schaatsen, stevige stapschoenen bij wandelen in ruwe gebieden, haarkapjes bij gebruik van voedsel, warme en waterdichte kledij bij buitenactiviteiten, veiligheidsbrillen ...



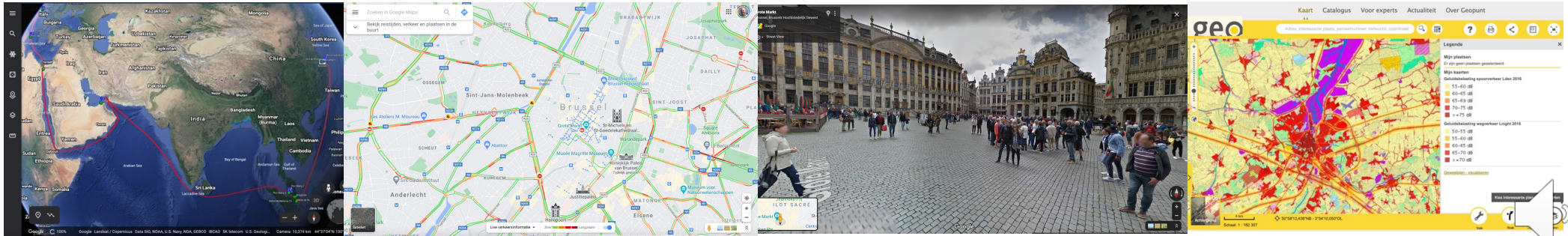


GISviewers

Vb.

- Google Earth
- Google Maps
- Google Streetview
- Geopunt

→ Samenwerking met Mavo: daar ermee leren werken (LPD), hier toepassen



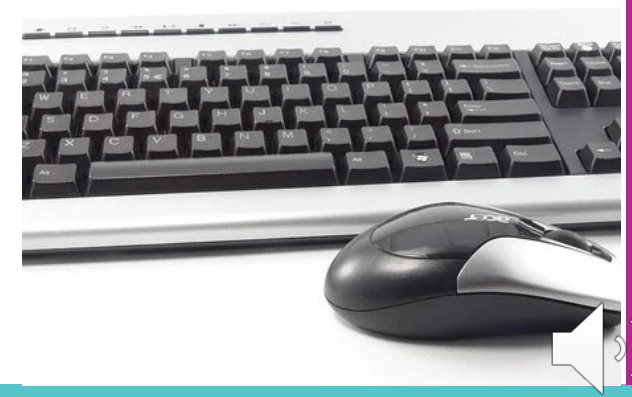
Link met GFL en GLI

- GFL:

- 37: veiligheid respecteren, ook bij buitenschoolse activiteiten
- 38: verkeersveiligheid
- 15: privacy
- 8: samenwerken
- 6: fysieke en mentale gezondheid

- GLI:

- 4: tekstverwerking
- 5: digitale presentaties
- 6: digitaal communiceren/samenwerken





verdere ondersteuning

Wie contacteren:

- Ann Ysenbrandt: ann.ysenbrandt@katholiekonderwijs.vlaanderen
- Patrick Noelanders: patrick.noelanders@katholiekonderwijs.vlaanderen
- Luc Zwartjes: luc.zwartjes@katholiekonderwijs.vlaanderen

Vervolg van dit traject: verdiepende sessie

- dinsdag 20 april, voormiddag
- Voorbereiding noodzakelijk (in vakgroep) – vragen indienen voor 22 maart via [deze form](#).

